



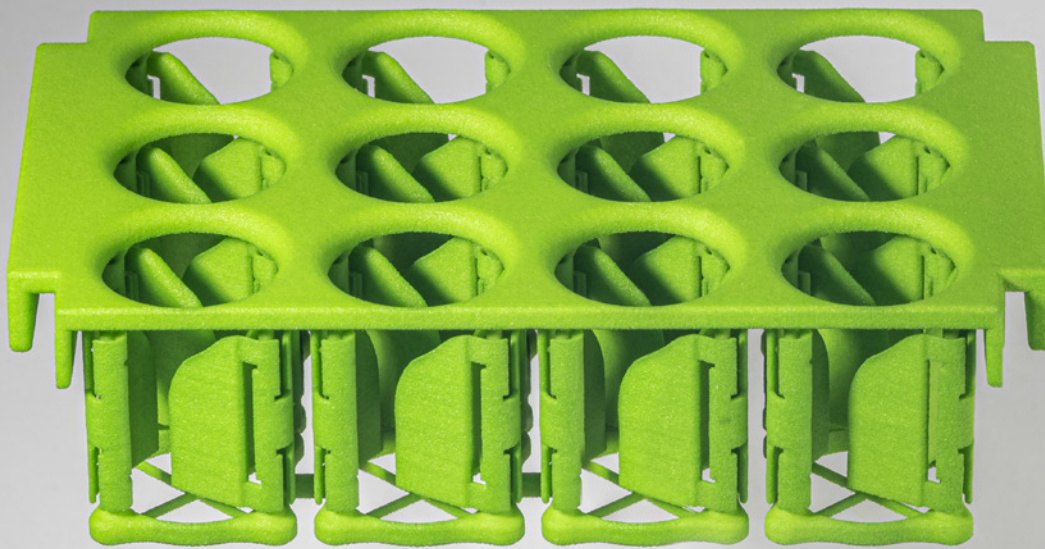
BETTER BASICS
LABORBEDARF

Distributed by

BIOMEDICA
www.bmgrp.eu



1. QUARTAL 2025



Produktkatalog

Module

Unlock Your Lab Potential

Ihr Vorteil bei der täglichen Laborarbeit.....	3
Module I für SmartRack®-Produkte.....	6
Die Konfiguration.....	6
Module.....	7
Zubehör.....	25
SmartStand.....	26
Individualisierung nach Kundenwunsch	27
Artikelübersicht.....	29
Technische Informationen.....	33

Ihr Vorteil bei der täglichen Laborarbeit

Better Basics Laborbedarf – Ihr Vorteil bei der täglichen Laborarbeit

Better Basics Laborbedarf optimiert Labore und deren Arbeitsbereiche mit innovativen, preisgekrönten Organisationssystemen. Wir unterstützen unsere Kunden dabei, die bestmögliche Arbeitsumgebung für ihre Labormitarbeiter zu schaffen und so das volle Potenzial ihrer Labore zu erschließen. Dieser Ansatz gewährleistet eine gleichbleibend hohe Qualität, Effizienz und Prozessstabilität im Labor und sorgt für einen sicheren, ergonomischen Arbeitsplatz mit zufriedenen Mitarbeitern.

Steigerung der Mitarbeiterzufriedenheit

Unsere Produktfamilie des SmartRack® bietet ein umfassendes System zur Optimierung von Laborabläufen. Mit über 100 modularen Lösungen sorgen sie nicht nur für Ordnung, sondern verbessern auch die Arbeitsbedingungen spürbar. Verbesserte Ergonomie, reduzierte Bewegungswege und klar strukturierte Arbeitsplätze steigern sowohl die Effizienz als auch die Zufriedenheit der Mitarbeiter. Sichere und organisierte Umgebungen reduzieren Stress und fördern die Arbeitszufriedenheit. Darüber hinaus tragen sie durch durchdachte Platzierung und Benutzerfreundlichkeit nachweislich zu mehr Sicherheit und Gesundheit am Arbeitsplatz bei.

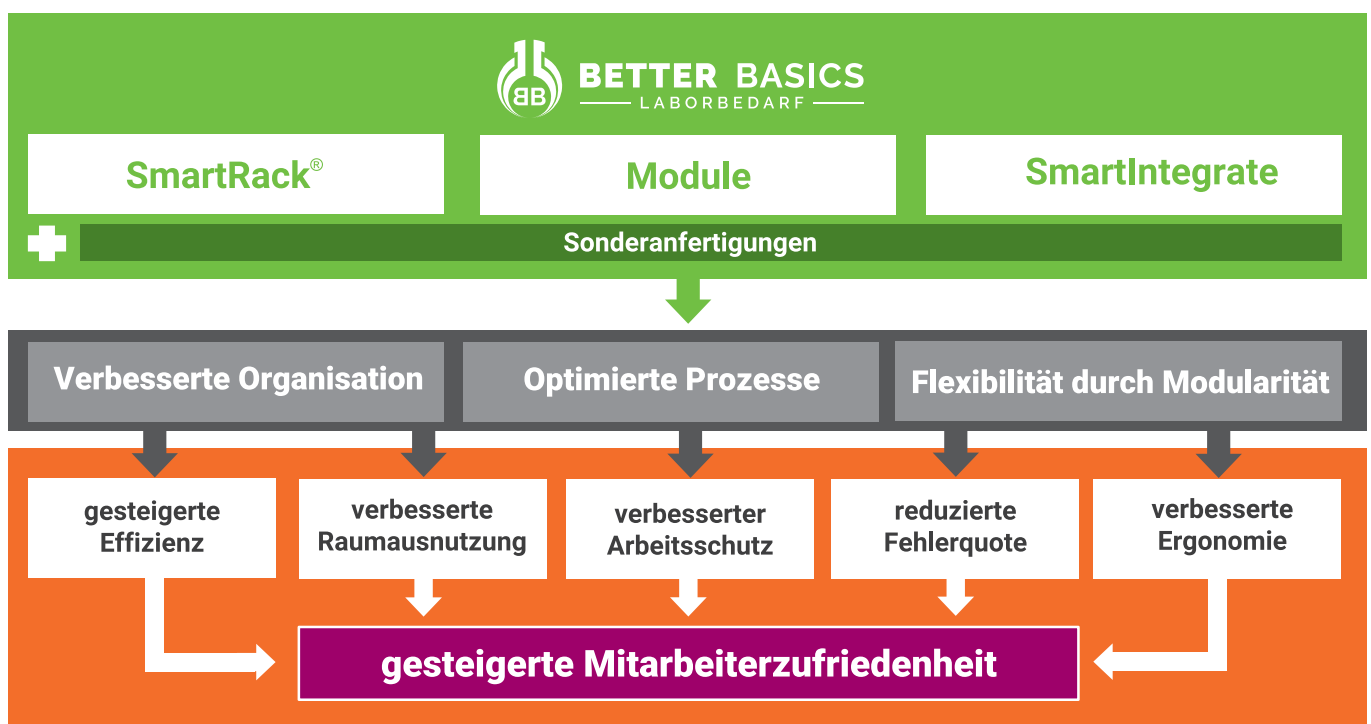
Ein System für nachhaltige Prozessverbesserung

Unsere Produktfamilien sind darauf ausgelegt, Arbeitsabläufe zu standardisieren und Zeit zu sparen. Das modulare Konzept des SmartRack® ermöglicht eine flexible Anpassung an jede Laborumgebung - von Sicherheitswerkbänken bis hin zu großen Großraumlaboren. Diese Systeme optimieren nicht nur die Raumnutzung, sondern steigern auch die Effizienz um durchschnittlich 30% und sparen bis zu 80% Platz. Mit einer breiten Palette von Modulen und Zubehör bieten sie maßgeschneiderte Lösungen für jeden Bedarf.

Effizient, sicher und zufriedenstellend

Für Entscheider und Führungskräfte sorgt das SmartRack® für Prozessstabilität und sparsamen Ressourceneinsatz. Gleichzeitig bieten diese Systeme Innovationsmanagern und Organisationsentwicklern die ideale Basis für eine zukunftsorientierte Arbeitsplatzgestaltung. Für die Labormitarbeiter bedeutet das: weniger Fehler durch gut strukturierte Arbeitsbereiche, ein entspannteres Arbeitsumfeld und oft die Möglichkeit, durch deutlich verbesserte Arbeitsabläufe früher fertig zu werden.

Entdecken Sie, wie Better Basics Laborbedarf Ihren Laboralltag verändern kann - für effizientere Prozesse, zufriedene Mitarbeiter und hervorragende Ergebnisse.



▶ SmartRack®, die mobile Lösung für: Medienzellen/Labortische, Laborabzug, Sicherheitswerkbank



+ Sonderanfertigungen

▶ Module

- Derzeit mehr als 100 Module verfügbar.
- Alle Module im Better Basics Katalog sind universell in allen SmartRack®-Lösungen einsetzbar.
- Kundenspezifische Module können auf Basis spezifischer Kundenanforderungen entwickelt werden; alle kundenspezifischen Module sind ebenfalls in allen SmartRack®-Lösungen nutzbar.



+ Sonderanfertigungen

Unsere Module - Vielseitigkeit für jedes System

Die Better Basics Module sind die idealen Elemente für ein gut organisiertes Labor. Sie lassen sich nahtlos in das SmartRack®-System integrieren.

Ob Pipettenhalter, Aufbewahrungsboxen oder Einsätze für Spezialanwendungen - alle Module sind einfach austauschbar und garantieren eine präzise Anpassung an Ihre Arbeitsabläufe. Ihr innovatives Design und ihre Robustheit tragen zur Effizienz und Ergonomie an jedem Arbeitsplatz bei.



Foto: Eine Auswahl innovativer Module für die SmartRack®-Produktlinie

Module | Die Konfiguration

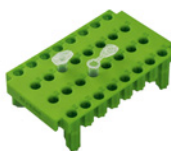
1. Auswahl der Rahmengröße und Rahmenart

SmartRack® primus (mini)
SmartRack® classic (mini)



2. Auswahl der Module:

Halterungen und Ablagebox
sowie Ablagebox-Einsätze



Zwei SmartRack® und ein SmartFrame MB 001 mit einem SmartStand in einem Wesemann Laborabzug

Ablagebox



Das Modul ist die Basis für die Aufbewahrung und Fixierung von diverserem kleinerem Laborequipment. Die Ablagebox hat ein Fassungsvermögen von maximal drei Ablagebox-Einsätzen, die individuell angeordnet und kombiniert werden können. Alternativ kann die Ablagebox auch ohne Ablagebox-Einsätze genutzt werden. Die Ablagebox kann optional mit einem Deckel versehen werden. Dieser Deckel ist in der Rubrik „weiteres SmartRack® Zubehör“ zu finden.

Artikel	Typ	VE	Art.-Nr.
Ablagebox	für 2 Ablagebox-Einsätze	1	01185
Ablagebox	für 3 Ablagebox-Einsätze	1	01142

Ablagebox-Einsatz – für Kleinzubehör

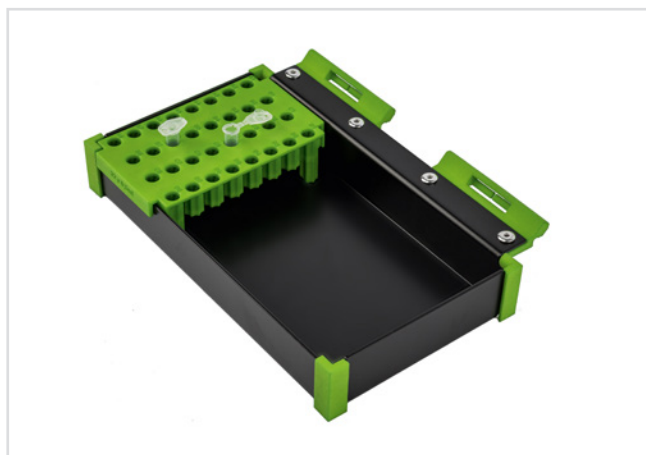


Das Modul kann passgenau in die Ablagebox eingelegt werden und ermöglicht ein einfaches Aufbewahren und Fixieren von Kleinzubehör (z.B. Stifte, Spatel oder Pinzetten).

Lieferumfang ohne Ablagebox und Kleinzubehör

Artikel	Typ	VE	Art.-Nr.
Ablagebox-Einsatz – für Kleinzubehör		1	01148

Ablagebox-Einsatz – für Mikroreaktionsgefäße



Das Modul kann passgenau in die Ablagebox eingelegt werden und ermöglicht ein einfaches Aufbewahren und Fixieren von Mikroreaktionsgefäßen.

Lieferumfang ohne Ablagebox und Mikroreaktionsgefäße

Artikel	Typ	VE	Art.-Nr.
Ablagebox-Einsatz – für Mikroreaktionsgefäße	32 x 0,5 ml	1	01104
Ablagebox-Einsatz – für Mikroreaktionsgefäße	20 x 2 ml	1	01130

Ablagebox-Einsatz – für Probenfläschchen und Reagenzgläser



Das Modul kann passgenau in die Ablagebox eingelegt werden und ermöglicht ein einfaches Aufbewahren und Fixieren von Probenfläschchen und Reagenzgläsern. Es ist mit einem Federmechanismus ausgestattet, welcher Probenfläschchen und Reagenzgläsern unterschiedlicher Durchmesser sicheren Halt gibt.

Lieferumfang ohne Ablagebox, Probenfläschchen und Reagenzgläser

Artikel	Typ	VE	Art.-Nr.
Ablagebox-Einsatz – für Probenfläschchen und Reagenzgläser	20 x Ø 3 - 10 mm	1	01161
Ablagebox-Einsatz – für Probenfläschchen und Reagenzgläser	15 x Ø 8 - 12 mm	1	01181
Ablagebox-Einsatz – für Probenfläschchen und Reagenzgläser	12 x Ø 10 - 20 mm	1	01160
Ablagebox-Einsatz – für Probenfläschchen und Reagenzgläser	8 x Ø 18 - 22 mm	1	01182
Ablagebox-Einsatz – für Probenfläschchen und Reagenzgläser	6 x Ø 20 - 30 mm	1	01159

Ablagebox-Einsatz – für Zentrifugenröhrchen



Das Modul kann passgenau in die Ablagebox eingelegt werden und ermöglicht ein einfaches Aufbewahren und Fixieren von Zentrifugenröhrchen.

Lieferumfang ohne Ablagebox und Zentrifugenröhrchen

Artikel	Typ	VE	Art.-Nr.
Ablagebox-Einsatz – für Zentrifugenröhrchen	12 x 15 ml	1	01128
Ablagebox-Einsatz – für Zentrifugenröhrchen	6 x 15 ml, 4 x 50 ml	1	01102
Ablagebox-Einsatz – für Zentrifugenröhrchen	6 x 50 ml	1	01129

Halterung für Barcodescanner



Das Modul ermöglicht das einfache Einhängen eines Barcodescanners.

Lieferumfang ohne Barcodescanner

Artikel	Typ	VE	Art.-Nr.
Halterung für Barcodescanner	u.a. passend für Newland NLS-HR22 und Aplic 304674	1	01163

Halterung für Becher



Das Modul ermöglicht das sichere Einhängen eines 500 ml AKU®-Trinkbechers, welcher zur Ablage oder als Aufbewahrung von Verbrauchsmaterial, wie etwa Kunststofftransfer bzw. -einwegpipetten genutzt werden kann.

Artikel	Typ	VE	Art.-Nr.
Halterung für Becher	für AKU® PP-Trinkbecher, 500ml	1	01213

Halterung für Chromatographiesäulen



Das Modul ermöglicht ein müheloses Einhängen von Chromatographiesäulen. Die Halterung passt sich über einen Schnappmechanismus dem Säulenumfang an und bietet so einen sicheren Halt. Ab einer Länge von mehr als 15 cm der eingehangenen Gerätschaft empfiehlt sich die Verwendung von zusätzlichen, übereinander angeordneten Halterungsmodulen, in der jeweiligen Anzahl, die notwendig ist, um die Stabilität des Aufbaus zu gewährleisten. Sowohl die Außenseite der Chromatographiesäule als auch die Silikonbezüge der Chromatographiesäulenhalter müssen sauber sowie staub- und fettfrei sein.

Lieferumfang ohne Chromatographiesäule

Artikel	Typ	VE	Art.-Nr.
Halterung für Chromatographiesäulen	Ø 5 - 10 mm	1	01177
Halterung für Chromatographiesäulen	Ø 10 - 15 mm	1	01176
Halterung für Chromatographiesäulen	Ø 15 - 25 mm	1	01165
Halterung für Chromatographiesäulen	Ø 25 - 35 mm	1	01107
Halterung für Chromatographiesäulen	Ø 35 - 46 mm	1	01139
Halterung für Chromatographiesäulen	Ø 46 - 56 mm	1	01179

Halterung für Erlenmeyerkolben



Das Modul ermöglicht ein einfaches Einhängen von Erlenmeyerkolben mit Bördelrand. Durch die gewölbte Front wird der Erlenmeyerkolben sicher im Modul fixiert und ist gegen ein Herausfallen geschützt.

Lieferumfang ohne Erlenmeyerkolben

Artikel	Typ	VE	Art.-Nr.
Halterung für Erlenmeyerkolben	Weithals-erlenmeyerkolben 25, 100 ml, Enghals-erlenmeyerkolben 250, 500 ml	1	01108
Halterung für Erlenmeyerkolben	Weithals-erlenmeyerkolben 250 ml, 500 ml, 1000 ml, Enghals-erlenmeyerkolben 2000 ml, 3000 ml, 5000 ml	1	01140

Halterung für Glasgeräte mit Normschliff



Das Modul ermöglicht ein einfaches Einhängen von Glasgeräten mit Normschliff. Durch die speziell geformte Aussparung sind die Glasgeräte gegen ein Herausfallen gesichert. Bitte beachten Sie die Hinweise zu Schlifftoleranzen verschiedener Normschliffe (NS) auf Seite 33.

Lieferumfang ohne Glasgerät

Artikel	Typ	VE	Art.-Nr.
Halterung für Glasgeräte	NS 14	1	01111
Halterung für Glasgeräte	NS 29	1	01114

Halterung für Glasgeräte mit Normschliff plus Verschluss



Das Modul ermöglicht ein einfaches Einhängen von Glasgeräten mit Normschliff, aber ist darüber hinaus mit einem drehbaren Verschlussring ausgestattet, durch den die Glasgeräte mit Normschliff gegen ein Herausfallen zusätzlich geschützt sind. Bitte beachten Sie die Hinweise zu Schlifftoleranzen verschiedener Normschliffe (NS) auf Seite 33.

Lieferumfang ohne Glasgerät

Artikel	Typ	VE	Art.-Nr.
Halterung für Glasgeräte mit Normschliff plus Verschluss	NS 14	1	01112
Halterung für Glasgeräte mit Normschliff plus Verschluss	NS 29	1	01115

Halterung für Glasgeräte mit Normschliff plus Verlängerung



Das Modul entspricht in Aufbau und Funktion dem Modul Halterung für Glasgeräte mit Normschliff. Die verlängerte Variante eignet sich jedoch besonders zum vereinfachten Einhängen von z.B. besonders großen Rundkolben oder Scheidetrichtern. Bitte beachten Sie die Hinweise zu Schlifftoleranzen verschiedener Normschliffe (NS) auf Seite 33.

Lieferumfang ohne Glasgerät

Artikel	Typ	VE	Art.-Nr.
Halterung für Glasgeräte mit Normschliff plus Verlängerung	NS 14	1	01113
Halterung für Glasgeräte mit Normschliff plus Verlängerung	NS 29	1	01116

Halterung für Handschuh- / Tissueboxen



Das Modul ermöglicht ein einfaches Einhängen von Handschuh- oder Tissueboxen. Die Breite der Halterung kann individuell eingestellt und an die Größe verschiedener Boxen angepasst werden. Durch den Auszug des Verbrauchsmaterials nach unten kann dieses auch bei niedrigem Füllstand der Box einfach entnommen werden.

Lieferumfang ohne Tissuebox

Artikel	Typ	VE	Art.-Nr.
Halterung für Handschuh- / Tissueboxen		1	01143

Halterung für Kanülenabwurfbehälter



Das Modul ermöglicht das einfache Einhängen einer Kanülenabwurfbox.

Lieferumfang ohne Kanülenabwurfbehälter

Artikel	Typ	VE	Art.-Nr.
Halterung für Kanülenabwurfbehälter		1	01174

Halterung für Küchenrollen



Das Modul ermöglicht das einfache Einhängen von Küchenrollen. Die Rolle kann im Modul rotieren, was ein einfaches Abrollen einzelner oder mehrerer Blätter ermöglicht.

Lieferumfang ohne Küchenrolle

Artikel	Typ	VE	Art.-Nr.
Halterung für Küchenrollen		1	01162

Halterung für Küvetten



Das Modul ermöglicht ein einfaches Aufbewahren und Fixieren von Küvetten. Durch die spezielle Form der Aussparungen kommen die Seitenflächen der Küvette mit der Halterung nicht in direkten Kontakt. Die angegebenen Maße beziehen sich auf die Schichtdicke der Küvette.

Lieferumfang ohne Küvetten

Artikel	Typ	VE	Art.-Nr.
Halterung für Küvetten	10 x (10 mm x 10 mm)	1	01183

Halterung für Laborgewindeflaschen



Das Modul ermöglicht ein einfaches Einhängen von Laborgewindeflaschen. Das Modul ist mit einem drehbaren Verschlussring ausgestattet, durch den die Laborgewindeflaschen gegen ein Herausfallen zusätzlich geschützt sind.

Lieferumfang ohne Laborgewindeflasche

Artikel	Typ	VE	Art.-Nr.
Halterung für Laborgewindeflaschen	10 - 25 ml (GL25)	1	01120
Halterung für Laborgewindeflaschen	50 ml (GL32)	1	01121
Halterung für Laborgewindeflaschen	100 - 1000 ml (GL45)	1	01122

Halterung für Mikroliterspritzen



Das Modul ermöglicht das sichere Einhängen von drei Mikroliterspritzen. Durch den Schnappmechanismus haben die eingehangenen Mikroliterspritzen einen sicheren Halt. Durch die Form des Moduls werden die Kanülen der Mikroliterspritzen abgeschirmt und der Nutzer somit gegen eine unbeabsichtigte Berührung mit der Kanülenspitze geschützt.

Lieferumfang ohne Mikroliterspritzen

Artikel	Typ	VE	Art.-Nr.
Halterung für Mikroliterspritzen		1	01155

Halterung für Müllbeutel



Das Modul ermöglicht ein einfaches Einhängen von Müllbeuteln für Kleinabfälle. Durch eine Müllentsorgung im unmittelbaren Arbeitsbereich kann Kontaminationen vorgebeugt werden. Der Müllbeutelhalter kann optional mit einem Deckel versehen werden. Dieser Deckel ist in der Rubrik „weiteres SmartRack® Zubehör“ zu finden.

Lieferumfang ohne Müllbeutel

Artikel	Typ	VE	Art.-Nr.
Halterung für Müllbeutel		1	01202

Halterung für Pipetten



Das Modul ermöglicht ein einfaches Einhängen einer Pipette. Die Pipettenspitzen werden dabei nicht belastet und somit auch nicht verunreinigt.

Lieferumfang ohne Pipetten

Artikel	Typ	VE	Art.-Nr.
Halterung für Pipetten	für Eppendorf Multipette® E3 / E3x / stram / Xstream	1	01189
Halterung für Pipetten	für Eppendorf Reference®	1	01164
Halterung für Pipetten	für Eppendorf Reference® 2	1	01168
Halterung für Pipetten	für Gilson® PIPETMAN® Classic / G	1	01166
Halterung für Pipetten	für INTEGRA VIAFLOW bzw. für INTEGRA VOYAGER	1	01184

Halterung für Pipetten mit Haken



Das Modul ermöglicht ein einfaches Einhängen von bis zu drei Pipetten mit Haken. Die Pipettenspitzen werden dabei nicht belastet und somit auch nicht verunreinigt.

Lieferumfang ohne Pipetten

Artikel	Typ	VE	Art.-Nr.
Halterung für 2 Pipetten mit Haken		1	01180
Halterung für 3 Pipetten mit Haken		1	01145

Halterung für Pipettenspitzenboxen



Das Modul ermöglicht ein einfaches Fixieren von Pipettenspitzenboxen verschiedener Hersteller und verschiedener Größen. Durch einen in das Modul integrierten Magneten sowie einer magnetischen Edelstahlronde, die vom Anwender in die Pipettenspitzenbox eingelegt wird, ist ein sicherer Halt der Box gewährleistet. Für die Arbeit mit mehreren Pipettenspitzenboxen können weitere Edelstahlronden hinzubestellt werden.

Lieferumfang ohne Pipettenspitzenbox

Artikel	Typ	VE	Art.-Nr.
Halterung für Pipettenspitzenboxen		1	01147
Edelstahlronde zum Einlegen in Pipettenspitzenboxen		1	01167

Halterung für Pipettierhilfe



Das Modul ermöglicht das sichere Einhängen einer Pipettierhilfe.

Lieferumfang ohne Pipettierhilfe

Artikel	Typ	VE	Art.-Nr.
Halterung für Pipettierhilfe	für Eppendorf Easypet® 3	1	01203
Halterung für Pipettierhilfe	für HIRSCHMANN® pipetus®	1	01188
Halterung für Pipettierhilfe	für INTEGRA-Pipetboy 2	1	01154
Halterung für Pipettierhilfe	für INTEGRA-Pipetboy pro	1	01156
Halterung für Pipettierhilfe	für BRAND accu-jet® pro	1	01178
Halterung für Pipettierhilfe	für BRAND accu-jet® S	1	01157
Halterung für Pipettierhilfe	für Thermo Scientific Matrix	1	01186
Halterung für Pipettierhilfe	für TPP Turbo-Fix	1	01207
Halterung für Pipettierhilfe	für VWR® Powerpette Pro	1	01199

Halterung für Scheidetrichter / Schütteltrichter



Das Modul ermöglicht ein einfaches Einhängen von Scheidetrichtern / Schütteltrichtern.

Hinweis:
Der Durchmesser des Scheidetrichters wird an dessen breitesten Stelle gemessen.

Lieferumfang ohne Scheidetrichter

Artikel	Typ	VE	Art.-Nr.
Halterung für Scheidetrichter	Ø 45 - 85 mm	1	01152
Halterung für Scheidetrichter	Ø 85 - 105 mm	1	01149
Halterung für Scheidetrichter	Ø > 105 mm	1	01153

Halterung für Sensorsysteme



Das Modul ermöglicht das sichere Einhängen eines Sensorsystems.

Lieferumfang ohne Sensorsystem

Artikel	Typ	VE	Art.-Nr.
Halterung für Sensorsysteme	für essentim sphere	1	01208
Halterung für Sensorsysteme	for essentim spot	1	01209
Halterung für Sensorsysteme	für essentim spider	1	01205

Halterung für Sichtlagerkästen



Das Modul ermöglicht das sichere Einhängen von Sichtlagerkästen bzw. Stapelboxen mit Einhängekante, welche typischerweise als Halterungsvorrichtung für Wandschienen und Regalsysteme dient.

Lieferumfang ohne Sichtlagerkästen

Artikel	Typ	VE	Art.-Nr.
Halterung für Sichtlagerkästen	u.a. passend für SCHÄFER LF110, LF210, LF211, LF220	1	01158

Halterung für Spritzflaschen



Das Modul ermöglicht ein einfaches Einhängen von Spritzflaschen. Das Modul kann auch zur Aufbewahrung von Schraubverschlussflaschen ähnlicher Größen verwendet werden.

Lieferumfang ohne Spritzflasche

Artikel	Typ	VE	Art.-Nr.
Halterung für Spritzflaschen	für 500 ml (bis \varnothing 79 mm)	1	01146
Halterung für Spritzflaschen	für 1000 ml (bis \varnothing 99 mm)	1	01173

Halterung für Tablet



Das Modul ermöglicht ein einfaches Einhängen von Tablets, Smartphones, PDA oder ähnlichen Geräten im Hoch- und Querformat. Durch die Neigung werden eine gute Sicht und eine gute Bedienbarkeit des Displays gewährleistet. Über einen Einrastmechanismus, welcher stufenweise einstellbar ist, kann das Modul auf verschiedene Tabletgrößen angepasst werden.

Lieferumfang ohne Tablet

Artikel	Typ	VE	Art.-Nr.
Halterung für Tablet		1	01124

Halterung für Well Plates



Lieferumfang ohne Well Plate

In das Modul können Well Plates eingelegt und gleichzeitig auch gestapelt werden. Durch die waagerechte Ausrichtung wird eine optimale Lagerung, beispielsweise von Zellkulturen, gewährleistet.

Artikel	Typ	VE	Art.-Nr.
Halterung für Well Plates		1	01125

Halterung für ZEBRA Handscanner TC22



Scanner nicht im Lieferumfang enthalten

Das Modul ermöglicht das sichere einstecken eines ZEBRA Handscanner TC22.

Artikel	Typ	VE	Art.-Nr.
Halterung für ZEBRA Handscanner	TC22 schräg stehend	1	01206
Halterung für ZEBRA Handscanner	TC22 senkrecht stehend	1	01200

Halterung für ZEBRA Drucker ZD621



Das Modul ermöglicht eine sichere Aufbewahrung des ZEBRA Druckers ZD621.

Artikel	Typ	VE	Art.-Nr.
Halterung für ZEBRA Drucker	ZD621	1	01201

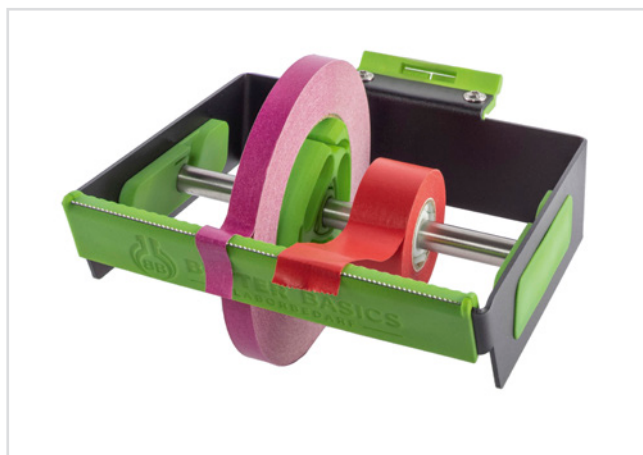
Regalboden



Der Regalboden ermöglicht die Ablage von Laborarbeitsmitteln und Laborglasgeräten sowie Verbrauchsmaterialien bis zu einem Gesamtgewicht von 3 kg und schafft so zusätzliche Ablagefläche für jene Gegenstände, die nicht in Halterungsmodulen des SmartRack® aufbewahrt werden können.

Artikel	Typ	VE	Art.-Nr.
Regalboden		1	01193

Spender für Klebebänder



Der Spender für Klebeband oder Beschriftungsband wurde zur Aufnahme von bis zu 6 Rollen mit einem Kernlochdurchmesser von ca. 25 mm (1 Zoll) bzw. ca. 76 mm (3 Zoll) mit einer Gesamtbreite von bis zu 160 mm entwickelt. Er besteht aus pulverbeschichtetem Stahl, Polyamid 12 und Edelstahl. Die gezahnte Ablängvorrichtung zum einfachen Abtrennen des Klebebandes oder Beschriftungsbandes erleichtert die einhändige Handhabung im Labor und ein sauberes Abtrennen. Der Spender für Klebeband oder Beschriftungsband ist leicht und einfach zu reinigen. Im Lieferumfang sind zwei Kerne zur Aufnahme von Rollen mit einem Kernlochdurchmesser von ca. 25 mm (1 Zoll) bzw. ca. 76 mm (3 Zoll) enthalten.

Lieferumfang ohne Klebebänder

Artikel	Typ	VE	Art.-Nr.
Spender für Klebebänder		1	01172
Zusatzkern für Klebebandspender	ca. 25 mm (1 Zoll) / ca. 51 mm (2 Zoll)	1	01198
Zusatzkern für Klebebandspender	ca. 25 mm (1 Zoll) / ca. 76 mm (3 Zoll)	1	01175

Spender für Parafilm®-Rollen



Der Spender für Parafilm® wurde zur Aufnahme von zwei Standardrollen (50 mm) oder einer Doppelrolle (100 mm) entwickelt. Er besteht aus Aluminium und Polyamid 12 und bietet die Möglichkeit einer sauberen und sicheren Aufbewahrung sowie einer einfachen Entnahme von Parafilm® Verschlussfolie. Der Spender für Parafilm® ist in zwei Versionen erhältlich. Artikelnummer 01214 zeichnet sich durch eine integrierte Abreißklinge aus, welche ein abreißen des Parafilm® ermöglicht.

Lieferumfang ohne Parafilm®-Rollen

Artikel	Typ	VE	Art.-Nr.
Spender für Parafilm®-Rollen	ohne Abreißklinge	1	01171
Spender für Parafilm®-Rollen	mit Abreißklinge	1	01214

Spender für Pasteurpipetten aus Glas



Der Spender für Pasteurpipetten aus Glas besteht aus Aluminium sowie Polyamid 12 und Polypropylen, verfügt über eine frontseitige Füllstandsanzeige und fasst bis zu 300 unverpackte Pasteurpipetten einer Länge von 150 mm oder 230 mm. Der Spender ist leicht zu reinigen und bietet die Möglichkeit der hygienischen Aufbewahrung und der einzelnen Entnahme der Pasteurpipetten aus dem Spender. Die Befüllung erfolgt über einen Klapdeckel.

Lieferumfang ohne Pasteurpipetten

Artikel	Typ	VE	Art.-Nr.
Spender für Pasteurpipetten aus Glas	150 mm	1	01169
Spender für Pasteurpipetten aus Glas	230 mm	1	01170

Stativadapter



Der Stativadapter wird wie ein Modul in die Nutschiene eingeklickt und bietet eine zusätzliche Möglichkeit, um das SmartRack® zu sichern. Der mitgelieferte Stativstab kann aus allen drei Raumrichtungen in den Stativadapter eingesteckt und anschließend an einem vorhandenen Stativgestänge, oder anderen fest installierten Gestängen des Labors, fixiert werden. Das SmartRack® wird dadurch unbeweglich und an diesem Ort fixiert.

Lieferumfang ohne Stativstange

Artikel	Typ	VE	Art.-Nr.
Stativadapter ø 10 mm		1	01218
Stativadapter ø 12 mm		1	01126

Deckel für Ablagebox



Der Deckel für die Ablagebox ist eine optionale Erweiterung der Ablagebox. Bitte beachten Sie, dass eine Nachrüstung der Ablagebox mit einem Deckel nur für Ablageboxen ab Bestelljahr 2024 möglich ist. Eine Nutzung der Ablagebox mit Ablageboxeinsätzen bedingt die Abnahme des Deckels oder die Verwendung der Ablagebox mit geöffnetem Deckel.

Artikel	Typ	VE	Art.-Nr.
Deckel für Ablagebox	für 2 Ablagebox-Einsätze	1	01924
Deckel für Ablagebox	für 3 Ablagebox-Einsätze	1	01923

Deckel für Müllbeutelhalter



Der Deckel für den Müllbeutelhalter (01202) ist eine optionale Erweiterung des Müllbeutelhalters. Bitte beachten Sie, dass eine Nachrüstung des Müllbeutelhalters mit einem Deckel nur für Müllbeutelhalter ab Bestelljahr 2024 möglich ist.

Artikel	Typ	VE	Art.-Nr.
Deckel für Müllbeutelhalter		1	01192

SmartStand für Well Plates



Der SmartStand für Well Plates ist um 360 Grad drehbar und ermöglicht somit ein Befüllen der Well Plates von jeder Seite sowie eine schnelle Anpassung der Ausrichtung. Durch die stufenweise einstellbare Neigung von bis zu 40° sind die Wells aus der Perspektive des Anwenders deutlich besser erkennbar, was ein präzises und ergonomisches Arbeiten beim Pipettieren unterstützt.



SmartStand mit Well Plate
Well Plate nicht im Lieferumfang enthalten



SmartStand ohne Well Plate

Artikel	Typ	VE	Art.-Nr.
SmartStand für Well Plates		1	09001

Individualisierung nach Kundenwunsch

Individualisierung nach Kundenwunsch, product-customizing nach Maß

Better Basics Laborbedarf bietet einen unvergleichlichen Ansatz zur Organisation von Laborarbeitsplätzen mit seinen anpassbaren und modularen Lösungen. Nachfolgend erhalten Sie einen Überblick über unsere Individualisierungsdienstleistungen, die die Produktlinie SmartRack® umfassen:

1. Individualisierung des SmartRack®

a) Für das SmartRack® und das SmartRack® mini

Unser SmartRack®-System ist vollständig anpassbar, um den spezifischen Anforderungen Ihres Arbeitsplatzes gerecht zu werden. Sowohl die Standard- als auch die Mini-Versionen können an die Abmessungen Ihrer Geräte und Arbeitsabläufe angepasst werden. Von kompakten Konfigurationen bis hin zu größeren Rahmen verbessern wir die Organisation und Effizienz Ihres Labors.

b) Anpassung der Rahmengröße

Die Anpassung der Breite und Höhe ermöglicht eine nahtlose Integration des SmartRack® in Laborabzüge, Sicherheitswerkbänke oder Versuchsanordnungen. Jeder maßgeschneiderte Rahmen wird mit entsprechend dimensionierten Nutschienen kombiniert, um modulare Kompatibilität und Zuverlässigkeit zu gewährleisten.

2. Individuelle Module

a) Maßgeschneidert für jedes Laborequipment

Mit modernster 3D-Drucktechnologie fertigen wir Module und Halter in jeder gewünschten Form und Größe, um Ihr Laborequipment passgenau zu organisieren. Von Pipettenhaltern bis zu Halterungen für Spezialglas – unsere individuellen Designs erfüllen Ihre einzigartigen Anforderungen. Dank unseres schnellen Prototyping-Prozesses erhalten Sie maßgeschneiderte Lösungen in kürzester Zeit.

Warum Better Basics für Ihre Individualisierungen?

1. **Präzise Fachkompetenz:** Jedes Bauteil wird exakt nach Ihren Spezifikationen gefertigt, um optimale Leistung und nahtlose Integration zu gewährleisten.
2. **Schnelle Lieferung:** Unsere internen Design- und Produktionsteams garantieren eine schnelle Umsetzung von der Idee bis zur Auslieferung.
3. **Transparente Preisgestaltung:** Die Kosten für Individualisierungen werden im Voraus festgelegt, um Ihnen volle Klarheit und Kontrolle zu bieten.
4. **Skalierbarkeit:** Ob beim Ausbau eines bestehenden Labors oder bei einem Neubau – unsere Produkte passen sich Ihren wachsenden Anforderungen an.

Optimieren Sie Ihre Laborumgebung

Mit Better Basics Laborbedarf profitieren Sie von maßgeschneiderten SmartRack®-Produkten.

Besuchen Sie customising.better-basics-laborbedarf.de oder kontaktieren Sie unser Team noch heute, um das volle Potenzial Ihres Labors auszuschöpfen.

Dieser durchdachte und zugleich umfassende Ansatz sorgt dafür, dass Ihr Labor optimal organisiert ist, effizienter arbeitet und höchste Sicherheitsstandards erfüllt – individuell abgestimmt auf Ihre spezifischen Anforderungen.

Individualisierung nach Kundenwunsch

Beispiele für realisierte Individualisierungen auf Kundenwunsch

Sondergrößen Rahmen

SmartRack®-Rahmen - in der Breite wie auch Höhe individualisierbar



SmartRack®-Rahmen - extra breit

Für eine spezielle Anforderung fertigten wir einen extra breiten Rahmen des SmartRack®. Durch die Breite nutzt dieses SmartRack® den Arbeitsraum im Labor unseres Kunden optimal aus.

Sondermodule für Laborzubehör und Laborglasgeräte

Haltemodul für spezielle Glasgeräte



Doppelhalterung für Glasgeräte mit NS10

Für ein Projekt benötigte ein Kunde einen Doppelhalter für Glasgeräte NS10. Das Modul ermöglicht ein einfaches Einhängen von Glasgeräten mit Normschliff NS10 nebeneinander. Durch die speziell geformte Aussparung sind die Glasgeräte gegen ein Herausfallen gesichert.

Natürlich sind Anpassungen dieser Art auch für andere Glasgeräte denkbar.

Sondermodule für Laborgeräte

Halteung für dandyVice-Wandhalterung



In Kooperation mit dandy innovations wurde ein Modul zur Montage einer dandyVice Wandhalterung entwickelt. Die Kombination aus dandyVice Wandhalterung und Haltemodul von Better Basics Laborbedarf ermöglicht die einfache Verwendung der dandyVice im SmartRack®.

Module

Artikel	Typ	Art.-Nr.	VE	Seite
Ablagebox	für 2 Ablagebox-Einsätze	01185	1	7
Ablagebox	für 3 Ablagebox-Einsätze	01142	1	7
Ablagebox-Einsatz – für Kleinzubehör		01148	1	7
Ablagebox-Einsatz – für Mikroreaktionsgefäße	20 x 2 ml	01130	1	8
Ablagebox-Einsatz – für Mikroreaktionsgefäße	32 x 0,5 ml	01104	1	8
Ablagebox-Einsatz – für Probenfläschchen und Reagenzgläser	6 x Ø 20 - 30 mm	01159	1	8
Ablagebox-Einsatz – für Probenfläschchen und Reagenzgläser	8 x Ø 18 - 22 mm	01182	1	8
Ablagebox-Einsatz – für Probenfläschchen und Reagenzgläser	12 x Ø 10 - 20 mm	01160	1	8
Ablagebox-Einsatz – für Probenfläschchen und Reagenzgläser	15 x Ø 8 - 12 mm	01181	1	8
Ablagebox-Einsatz – für Probenfläschchen und Reagenzgläser	20 x Ø 3 - 10 mm	01161	1	8
Ablagebox-Einsatz – für Zentrifugenröhrchen	6 x 15 ml, 4 x 50 ml	01102	1	9
Ablagebox-Einsatz – für Zentrifugenröhrchen	6 x 50 ml	01129	1	9
Ablagebox-Einsatz – für Zentrifugenröhrchen	12 x 15 ml	01128	1	9
Edelstahlronde zum Einlegen in Pipettenspitzenboxen		01167	1	17
Halterung für 2 Pipetten mit Haken		01180	1	17
Halterung für 3 Pipetten mit Haken		01145	1	17
Halterung für Barcodescanner	u.a. passend für Newland NLS-HR22 und Aplic 304674	01163	1	9
Halterung für Becher	für AKU® PP-Trinkbecher, 500ml	01213	1	10
Halterung für Chromatographiesäulen	Ø 5 - 10 mm	01177	1	10
Halterung für Chromatographiesäulen	Ø 10 - 15 mm	01176	1	10
Halterung für Chromatographiesäulen	Ø 15 - 25 mm	01165	1	10
Halterung für Chromatographiesäulen	Ø 25 - 35 mm	01107	1	10
Halterung für Chromatographiesäulen	Ø 35 - 46 mm	01139	1	10
Halterung für Chromatographiesäulen	Ø 46 - 56 mm	01179	1	10
Halterung für Erlenmeyerkolben	Weithalserlenmeyerkolben 250 ml, 500 ml, 1000 ml, Enghalserlenmeyerkolben 2000 ml, 3000 ml, 5000 ml	01140	1	11
Halterung für Erlenmeyerkolben	Weithalserlenmeyerkolben 25, 100 ml, Enghalserlenmeyerkolben 250, 500 ml	01108	1	11
Halterung für Glasgeräte	NS 14	01111	1	11
Halterung für Glasgeräte	NS 29	01114	1	11

Artikelübersicht

Artikel	Typ	Art.-Nr.	VE	Seite
Halterung für Glasgeräte mit Normschliff plus Verlängerung	NS 14	01113	1	12
Halterung für Glasgeräte mit Normschliff plus Verlängerung	NS 29	01116	1	12
Halterung für Glasgeräte mit Normschliff plus Verschluss	NS 14	01112	1	12
Halterung für Glasgeräte mit Normschliff plus Verschluss	NS 29	01115	1	12
Halterung für Handschuh- / Tissueboxen		01143	1	13
Halterung für Kanülenabwurfbehälter		01174	1	13
Halterung für Küchenrollen		01162	1	14
Halterung für Küvetten	10 x (10 mm x 10 mm)	01183	1	14
Halterung für Laborgewindeflaschen	10 - 25 ml (GL25)	01120	1	15
Halterung für Laborgewindeflaschen	50 ml (GL32)	01121	1	15
Halterung für Laborgewindeflaschen	100 - 1000 ml (GL45)	01122	1	15
Halterung für Mikroliterspritzen		01155	1	15
Halterung für Müllbeutel		01202	1	16
Halterung für Pipetten	für Eppendorf Multipette® E3 / E3x / stram / Xstream	01189	1	16
Halterung für Pipetten	für Eppendorf Reference®	01164	1	16
Halterung für Pipetten	für Eppendorf Reference® 2	01168	1	16
Halterung für Pipetten	für Gilson® PIPETMAN® Classic / G	01166	1	16
Halterung für Pipetten	für INTEGRA VIAFLOW bzw. für INTEGRA VOYAGER	01184	1	16
Halterung für Pipettenspitzenboxen		01147	1	17
Halterung für Pipettierhilfe	für BRAND accu-jet® S	01157	1	18
Halterung für Pipettierhilfe	für BRAND accu-jet® pro	01178	1	18
Halterung für Pipettierhilfe	für Eppendorf Easypet® 3	01203	1	18
Halterung für Pipettierhilfe	für HIRSCHMANN® pipetus®	01188	1	18
Halterung für Pipettierhilfe	für INTEGRA-Pipetboy 2	01154	1	18
Halterung für Pipettierhilfe	für INTEGRA-Pipetboy pro	01156	1	18
Halterung für Pipettierhilfe	für Thermo Scientific Matrix	01186	1	18
Halterung für Pipettierhilfe	für TPP Turbo-Fix	01207	1	18
Halterung für Pipettierhilfe	für VWR® Powerpette Pro	01199	1	18
Halterung für Scheidetrichter	Ø 45 - 85 mm	01152	1	18
Halterung für Scheidetrichter	Ø 85 - 105 mm	01149	1	18
Halterung für Scheidetrichter	Ø > 105 mm	01153	1	18
Halterung für Sensorsysteme	für essentim sphere	01208	1	19
Halterung für Sensorsysteme	für essentim spider	01205	1	19
Halterung für Sensorsysteme	for essentim spot	01209	1	19
Halterung für Sichtlagerkästen	u.a. passend für SCHÄFER LF110, LF210, LF211, LF220	01158	1	19
Halterung für Spritzflaschen	für 500 ml (bis ø 79 mm)	01146	1	20

Artikel	Typ	Art.-Nr.	VE	Seite
Halterung für Spritzflaschen	für 1000 ml (bis ø 99 mm)	01173	1	20
Halterung für Tablet		01124	1	20
Halterung für Well Plates		01125	1	21
Halterung für ZEBRA Drucker	ZD621	01201	1	22
Halterung für ZEBRA Handscanner	TC22 schräg stehend	01206	1	21
Halterung für ZEBRA Handscanner	TC22 senkrecht stehend	01200	1	21
Regalboden		01193	1	22
Spender für Klebebänder		01172	1	23
Spender für Parafilm®-Rollen	mit Abreißklinge	01214	1	23
Spender für Parafilm®-Rollen	ohne Abreißklinge	01171	1	23
Spender für Pasteurpipetten aus Glas	150 mm	01169	1	24
Spender für Pasteurpipetten aus Glas	230 mm	01170	1	24
Stativadapter ø 10 mm		01218	1	28
Stativadapter ø 12 mm		01126	1	24
Zusatzkern für Klebebandspender	ca. 25 mm (1 Zoll) / ca. 51 mm (2 Zoll)	01198	1	23
Zusatzkern für Klebebandspender	ca. 25 mm (1 Zoll) / ca. 76 mm (3 Zoll)	01175	1	23

Artikelübersicht

Zubehör

Artikel	Typ	Art.-Nr.	VE	Seite
Deckel für Ablagebox	für 2 Ablagebox-Einsätze	01924	1	25
Deckel für Ablagebox	für 3 Ablagebox-Einsätze	01923	1	25
Deckel für Müllbeutelhalter		01192	1	25

SmartStand

Artikel	Typ	Art.-Nr.	VE	Seite
SmartStand für Well Plates		09001	1	26

Nettopreise zzgl. gesetzlicher MwSt. | Gültig ab 01.01.2025

Es gelten die allgemeinen Geschäftsbedingungen der Better Basics Laborbedarf GmbH.

Technische Informationen:

- Alle Produkte sind mit Wasser und mildem Reinigungsmittel abwaschbar.
- Darüber hinaus können alle Bestandteile mit alkoholischen Desinfektionsmitteln abgewischt werden.
- Die verwendeten Kunststoffe und Metalle sind zu 100% recyclebar.
- Unsere Produkte sind autoklavierbar (Maximaltemperatur 121 °C).
- Die Kunststoffelemente sind unter laborüblichen Umgebungsbedingungen wärmeformbeständig.
- Zur schonenden Reinigung der eloxierten Aluminium-Nutschiene empfehlen wir die Verwendung eines pH-neutralen Handwaschmittels. Achten Sie darauf, dass das Handwaschmittel geruchsneutral ist und weder Duftstoffe, Fette noch Zusätze enthält. Reinigen Sie die Schiene per Hand und spülen Sie sie gründlich unter klarem Wasser ab.

Hinweis zu Schlifftoleranzen für NS14:

- Maximaler Außendurchmesser an der schmalsten Stelle des Kegelschliffs: 17,2 mm (größere Durchmesser sind zu breit für die Halterung und können nicht aufgenommen werden)
- Minimaler Außendurchmesser an der breitesten Stelle des Kegelschliffs: 18,0 mm (kleinere Durchmesser sind zu schmal für die Halterung und würden herausfallen)

Hinweis zu Schlifftoleranzen für NS29:

- Maximaler Außendurchmesser an der schmalsten Stelle des Kegelschliffs: 31,4 mm (größere Durchmesser sind zu breit für die Halterung und können nicht aufgenommen werden)
- Minimaler Außendurchmesser an der breitesten Stelle des Kegelschliffs: 32,8 mm (kleinere Durchmesser sind zu schmal für die Halterung und würden herausfallen)

WICHTIG ZU BEACHTEN: Die Produkte wie das SmartRack® und SmartRack® mini sowie der SmartCase und SmartStand sind nicht für die dauerhafte Lagerung von Gefahrstoffen geeignet.

Technische Änderungen, Material- oder Modelländerungen sowie Irrtum und Druckfehler vorbehalten. Bei weiterführenden Fragen können Sie uns gern unter anfrage@better-basics.de kontaktieren.

Für weitere Detailinformationen besuchen Sie unsere Webseite:

Funktionsweise des SLS-3D-Druck:	www.sls-3d-druck.better-basics-laborbedarf.de
Beständigkeit gegenüber UV Licht:	www.uv-bestaendigkeit.better-basics-laborbedarf.de
Beständigkeit gegenüber aggressiven Medien:	www.material-bestaendigkeit.better-basics-laborbedarf.de
Nachhaltigkeit und designeffiziente Fertigung:	www.nachhaltigkeit.better-basics-laborbedarf.de



Bild: Gebäude der Better Basics Laborbedarf GmbH in Dresden

SIE SIND AN UNSEREN PRODUKTEN INTERESSIERT ODER HABEN WEITERE FRAGEN?

Nehmen Sie Kontakt mit uns auf:
anfrage@better-basics.de

Weitere Informationen und Neuigkeiten zu unseren Produktinnovationen finden Sie auch unter
www.Better-Basics-Laborbedarf.de

Better Basics Laborbedarf GmbH

Löbtauer Str. 69
01159 Dresden
Deutschland

T: +49 (0) 178 9617 577 (Direktkunden)
T: +49 (0) 176 6233 8026 (Vertriebspartner)
E: anfrage@better-basics.de
W: www.Better-Basics-Laborbedarf.de

Unser Anliegen an Sie

Unsere Produkte wie das SmartRack® sind nur so gut wie ihre Anwender. Mit unseren Wurzeln im Leibniz-Institut für Polymerforschung Dresden steht unser Unternehmen Better Basics Laborbedarf für die Tradition der Qualität „Made in Germany“. Diesem Gütesiegel für deutsche Unternehmen, das für eine hohe Innovationskraft steht, fühlen wir uns in vielerlei Hinsicht verpflichtet. Das gilt auch über unseren Produktkatalog hinaus für uns bei Better Basics: Sprechen Sie uns einfach an, wenn Sie Ideen für Erweiterungen oder Verbesserungen haben oder Ihnen in Ihrem Laboralltag etwas auffällt, das wir gleich optimieren sollten.

Wir wollen für Sie die bestmögliche Arbeitsumgebung im Labor schaffen und sind für jeden Hinweis und jede Anregung dankbar. Durch die Zusammenarbeit mit Wissenschaftlern und Forschern können wir gemeinsam die Zukunft der Laborarbeit gestalten. Genau wie Sie sind wir immer auf der Suche nach einem Weg, unsere Welt jeden Tag ein bisschen besser zu machen.

Impressum:

Better Basics Laborbedarf GmbH
Löbtauer Str. 69, G-01159 Dresden

E-Mail: info@better-basics.de
Geschäftsführer: Mario Schneider
Handelsregister: HRB 39524; Registergericht: Amtsgericht Dresden
Ust.-Id.-Nr.: DE327508812

Distributed by

